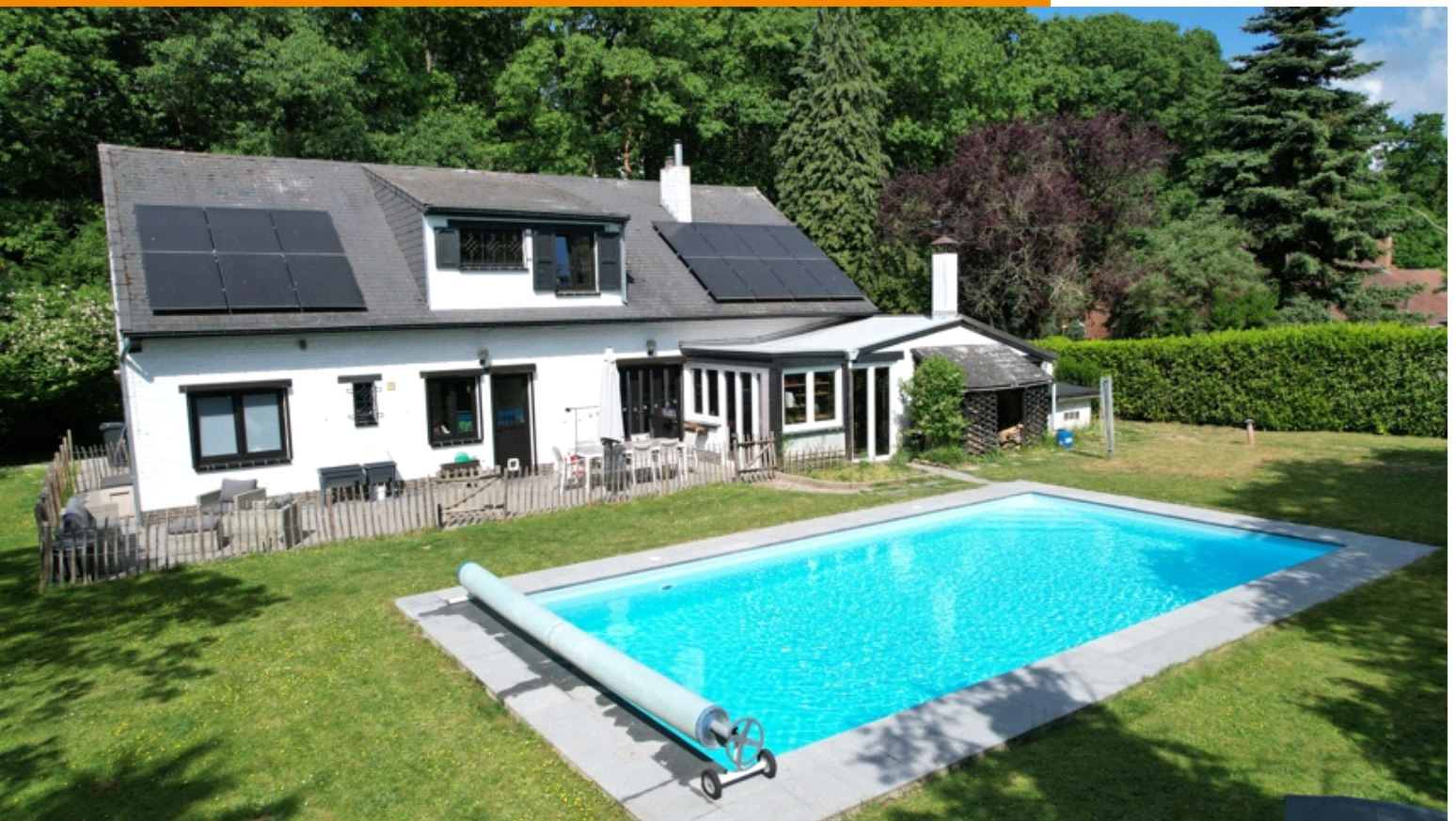


Maison Grez-Doiceau



À vendre

650.000 €

Rue de la Chapelle Robert 7, 1390 Grez-Doiceau

1% Immo a le plaisir de vous présenter cette superbe villa de style ferme, idéalement située dans un clos résidentiel paisible et arboré. Un véritable havre de paix, parfait pour les amateurs de tranquillité et d'espace. Le rez-de-chaussée vous accueille avec un vaste séjour lumineux agrémenté d'un feu ouvert à cassette, une cuisine entièrement équipée ainsi qu'une suite parentale comprenant chambre, dressing et salle de douche. À l'étage, vous trouverez 4 belles chambres et une salle de bains. Les extérieurs vous offre une grande terrasse idéalement orientée, un jardin aménagé et arboré, une piscine chauffée pour profiter pleinement des beaux jours, et une véranda chaleureuse avec barbecue ou feu ouvert, idéale pour vos soirées d'hiver. Un garage et une spacieuse buanderie complètent le bien. Située à deux pas de la gare, des commerces, des écoles et de l'autoroute E411. Retrouvez toutes les informations, plans et conditions sur www.unpourcentimmo.be



Surface habitable
nombre de chambres
jardin
Étages nombre

260 m²
5
oui
1

Surface terrain
nombre de façades
parking


1285 m²
4
oui

nombre salle de bains
garage
terrasse

2
oui
oui





E Spec: 315 kWh/m² E Totale: 82529 kWh/an
pas situé en zone inondable 

Code unique: 20200116005422

Financier

Sous régime TVA	non	Habité	non	PEB classe	D
PEB E spec	315	PEB E totale (Kwh/an)	82529	PEB code unique	20200116005422
PEB datetime	16/01/2030	PEB datetime	16/01/2020	Cadastre section	B
Cadastre n°	0015DP0000	Cadastre surf. (ha/a/ca)	12a85ca	Revenu cadastral	2704 €
Destination bâtiment type	privé - unifamilial	Servitude	non	Citerne à mazout capacite	5000
		Certificat d'électricité oui/non	oui, conforme		

Intérieur

Garage surface (m²)	19 m²	Buanderie surface (m²)	12 m²	Salle de bains surface (m²)	8 m²
Salle de bains 2 surface (m²)	11 m²	Toilettes nombre	2	Room 1	21 m²
Room 2	21 m²	Room 3	19 m²	Chambre 4 surface (m²)	19 m²
Chambre 5 surface (m²)	21 m²	salle de séjour	23 m²	Salle à manger surface (m²)	41 m²
Cuisine surface (m²)	10 m²	Chauffage marque	Budérus	Salle de bains détails	Salle de bai au rez totalement rénovée avec douche italienne et double vasque ainsi qu'un accès à la chambre
Salle de bains 2 type	tout confort	Salle de bains 2 détails	Salle de bain à l'étage avec bain, douche, meuble avec lavabo et wc	Salle de bains 3 type	douche
				Salle de bains 3 détails	Salle de douche avec lavabo dans une chambre
				Cuisine (suite) détails	Lumineuse cuisine meublée et équipée avec un accès à la terrasse
Cuisine	équipée	Ascenseur	non	Double vitrage	oui
Chauffage	mazout (chauf. centr.)	Salle de bains	douche	Isolation	oui
Panneaux solaires détails	20 panneaux photovoltaïques (production de 8 kilowatt)	Châssis détails	de 2011	Châssis type	pvc
		Panneaux solaires	oui	Panneaux solaires type	photovoltaïque
		Alarme	oui	Type de toit type	Ardoises
		Garage détails	Garage carrelée pour 1 voiture avec porte électrique	Type de construction type	traditionnel
				Parking nombre	1
				Parking détails	Emplacement parking devant le garage
Année de construction année	1977	Garage nombre	1	Débarras	oui
Débarras surface (m²)	6 m²	Téléphone	oui	Télévision	oui
Salle de séjour détails	Charmant et spacieux séjour totalement ouvert avec poutres apparentes agrémenté d'un feu ouvert à bois	Buanderie	oui	Véranda	oui
		Caves	oui	Caves détails	à vin
		Feu ouvert	oui	Feu ouvert détails	à bois
		Chambres général revêtement de sol	parquet	Revêtement de sol type	carrelages
		État du chauffage		État de l'électricité	
		Façade type	brique	État du gros-oeuvre	
État des châssis		État des sanitaires		État de la toiture	
				État de la cuisine	

Extérieur

Terrasse 1 orientation	sud-est	Jardin détails	Jardin idéalement orienté avec terrasse, abri de jardin et piscine	Abri de jardin	oui
				Piscine	oui
Électricité	oui	Électricité Détails	Conforme jusqu'en 2046	Citerne à mazout	oui

Sol & Communication

Environnement 1	boisé	Environnement 1	calme	Orientation du terrain jardin	sud est
Type d'inondation	pas situé en zone inondable	Environnement 1	campagne	Environs - ville	oui
Environs - transports en commun détails	Accessible à pied	Environs - ville distance (m)	3000 m	Environs - gare détails	Accessible à pied
		Environs - écoles détails	A proximité	Environs - autoroute détails	A proximité
		Environs - magasins	oui	Environs - magasins distance (m)	3000 m
Environs - écoles	oui	Environs - écoles distance (m)	2000 m	Environs - transports en commun	oui

Transport en commun	850 m	Environs - autoroute	oui	Environs - autoroute distance (m)	5000 m
Environs - gare		oui	Environs - gare distance (m)	1000 m	